

PRÊMIO SEDU

**BOAS  
PRÁTICAS**

*na educação*

LIVE DE PRÉ-LANÇAMENTO  
DA 17ª EDIÇÃO - 2024



GOVERNO DO ESTADO  
DO ESPÍRITO SANTO  
Secretaria da Educação

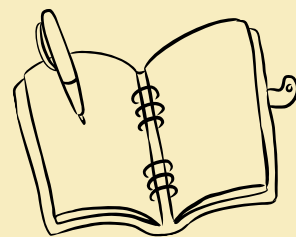
**CONVIDAMOS VOCÊ,  
PROFISSIONAL DA REDE  
ESTADUAL, A PARTICIPAR DO**



- O “Prêmio Sedu: boas práticas na educação” tem por objetivo principal valorizar as iniciativas de sucesso realizadas por profissionais das escolas públicas estaduais;
- O Prêmio ocorre anualmente e está em sua 17ª edição;
- Possui duas categorias:
  - I - Boas Práticas na Sala de Aula
  - II - Boas Práticas na Gestão Escolar

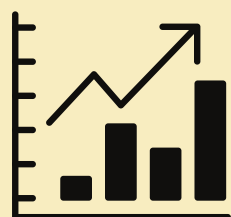
- O “Prêmio SEDU: Boas Práticas na Educação” foi reestruturado pela Lei N° 11.814 de 24 de abril de 2023.
- Serão premiados os primeiros colocados de cada categoria em cada uma das Superintendências Regionais de Educação.
- Em valores totais, a 17ª Edição do Prêmio Sedu entregará aos vencedores a soma de R\$ 118.000,00 em dinheiro!
- Em 2023 tivemos 1.092 relatos inscritos (recorde de inscrições!).

CATEGORIA BOAS PRÁTICAS NA GESTÃO ESCOLAR	CATEGORIA BOAS PRÁTICAS NA SALA DE AULA	PREMIAÇÃO TOTAL PARA CADA CATEGORIA
1º lugar	1º lugar	R\$ 11.000,00
2º lugar	2º lugar	R\$ 9.600,00
3º lugar	3º lugar	R\$ 8.300,00
4º lugar	4º lugar	R\$ 6.200,00
5º lugar	5º lugar	R\$ 5.500,00
6º lugar	6º lugar	R\$ 4.800,00
7º lugar	7º lugar	R\$ 4.100,00
8º lugar	8º lugar	R\$ 3.400,00
9º lugar	9º lugar	R\$ 2.700,00
10º lugar	10º lugar	R\$ 2.000,00
11º lugar	11º lugar	R\$ 1.400,00



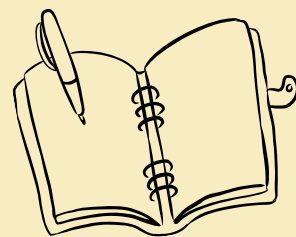
# A IMPORTÂNCIA DOS REGISTROS

Manter anotações e arquivos das ações pode te ajudar no momento de escrever seu relato



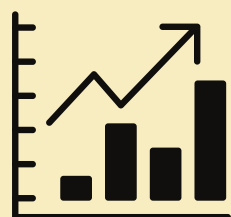
No momento de escrever o relato será preciso relembrar algumas situações que ocorreram durante a execução da prática e/ou projeto que você pretende relatar. Por isso, é importante reservar um tempo em seu cotidiano para **registrar as etapas do trabalho realizado**.

Você pode criar um diário de bordo para registrar as ações do trabalho em questão ou escolher uma ferramenta para fazer os registros. Pode ser na sua agenda, em um caderno de anotações, um aplicativo ou planner. O importante é registrar!



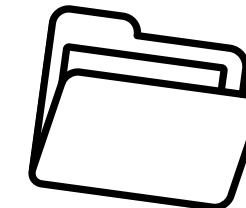
# A IMPORTÂNCIA DOS REGISTROS

Manter anotações e arquivos das ações pode te ajudar no momento de escrever seu relato



## ARQUIVAR

- produções dos estudantes, dos profissionais ou da comunidade escolar;
- fotografias e vídeos;
- quaisquer materiais importantes utilizados durante o percurso.



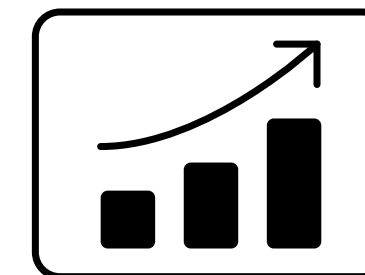
## ANOTAR / REGISTRAR



- detalhes de cada uma das etapas;
- comentários sobre equívocos, problemas e dificuldades;
- anotações sobre correções de rota e soluções encontradas.

## ELABORAR

- gráficos e tabelas (mostrando, por exemplo, o antes e depois de uma ação, resultados importantes etc).



# FUNDAMENTE SEU RELATO

## INDICADORES DE RESULTADOS



Capazes de agregar valor analítico e avaliativo às estatísticas, os **indicadores educacionais** permitem conhecer não apenas o desempenho dos alunos, mas também o contexto socioeconômico e as condições de em que se dá o processo ensino-aprendizagem no qual os resultados foram obtidos. **Os indicadores são úteis principalmente para o monitoramento dos sistemas educacionais, considerando o acesso, a permanência e a aprendizagem de todos os alunos.** Dessa forma, contribuem para a criação e o acompanhamento de políticas públicas voltadas para a melhoria da qualidade da educação e dos serviços oferecidos à sociedade pela escola.

Fonte: <http://portal.mec.gov.br/component/tags/tag/indicadores-educacionais>

### Onde encontrar:

- Seges (nele você pode encontrar dados no BI, tais como indicadores de desempenho e indicadores de fluxo);
- Plataforma Avaliação e Monitoramento (Paebes);
- Plataforma Educação em Foco.



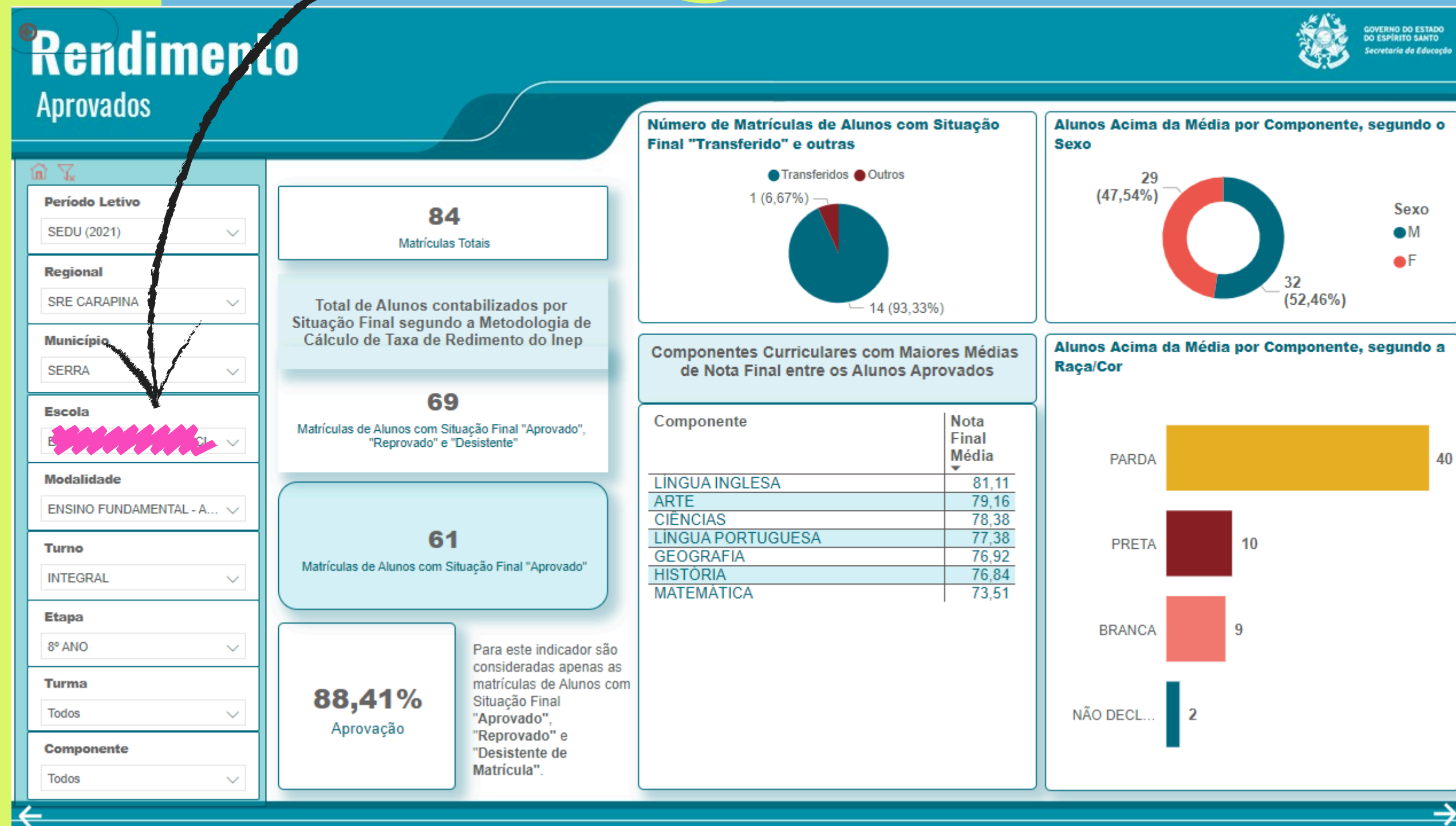
**DICA: VOCÊ PODE CRIAR SEUS PRÓPRIOS INDICADORES, A PARTIR DE SUA ROTINA DE MONITORAMENTO E OBSERVAÇÃO DO TRABALHO**

# FUNDAMENTE SEU RELATO

Exemplo de  
diagnóstico /  
situação-problema:

As turmas de 8º ano  
apresentaram o menor índice  
de aprovação da escola.

NÃO ESQUEÇA  
DE OCULTAR A  
IDENTIFICAÇÃO  
DA ESCOLA!

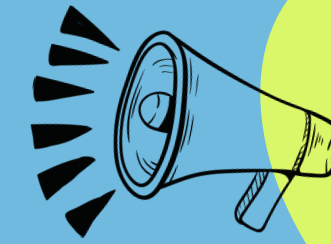


Fonte: Relatórios Visuais - GEI / SEGES

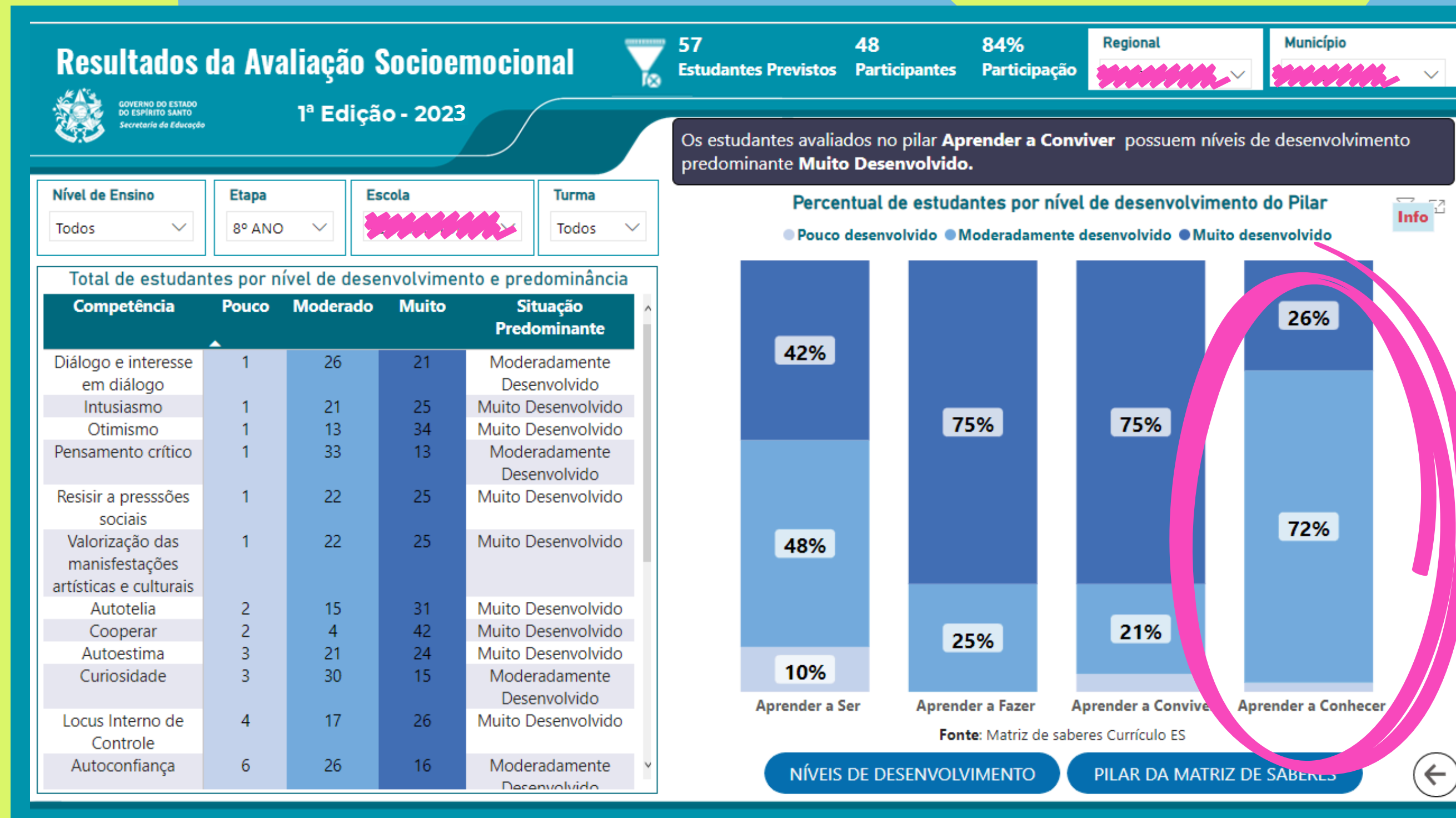
# FUNDAMENTE SEU RELATO

## Exemplo de diagnóstico / situação-problema:

Os estudantes matriculados no 8º ano evidenciaram a necessidade de desenvolver competências socioemocionais relacionada ao pilar **Aprender a Conhecer**.



PARA MENSURAR OS RESULTADOS É IMPORTANTE DEFINIR OBJETIVOS E/OU METAS E OS MECANISMOS DE MONITORAMENTO.



Fonte: Relatórios Visuais - GEI / SEGES



## **EXEMPLO DE RESULTADO COMPROVADO PÓS-INTERVENÇÕES**

- 92% dos estudantes com nota acima de 60% no 1º trimestre na disciplina X;
- 98% de participação na segunda edição da avaliação diagnóstica;
- 100% dos estudantes do 8º ano envolvidos no projeto;
- Aumento gradativo nos índices de frequência a partir de abril;
- Dados relacionados ao Programa de Fortalecimento da Aprendizagem, Programa Sucesso Escolar, Circuito de Gestão entre outros.



**ATENÇÃO: ESCREVER UM RELATO  
É DIFERENTE DE PRODUIR UM RELATÓRIO!**

# O FOCO DO RELATO

O que priorizar na sua escrita

**Relato de prática** é um texto narrativo e reflexivo, no qual o(a) autor(a) conta sua experiência com as atividades realizadas.

Reflete sobre o percurso construído nas diferentes etapas e ações realizadas por todos os participantes (estudantes, professores(as), outros(as) colegas de profissão e comunidade escolar).

Normalmente, é narrado em 1ª pessoa do singular ou do plural.

**Em linhas gerais, um relato deve apresentar em seu texto: o que foi feito, por que foi feito, como foi feito e quais resultados foram alcançados.**

# O FOCO DO RELATO

## O TODO X DETALHES

É importante destacar também alguns detalhes subjetivos da experiência, sempre que eles sejam relevantes ao texto e ao leitor(a), ou seja, aquilo que chama a atenção nas diferentes etapas.

Um bom relato é capaz de dar uma noção geral do trabalho realizado.

A experiência deve ser selecionada com base na relevância para a aprendizagem. Deve-se fazer uma seleção daquilo que será relatado, de forma que o conteúdo não se torne pouco funcional, com excessos ou lacunas.

# O FOCO DO RELATO

Algumas perguntas podem te orientar no momento de decidir quais os aspectos mais relevantes a serem relatados:

- O que você considera mais significativo no trabalho realizado?
- Qual é o diferencial do trabalho realizado para que ele seja considerado uma boa prática? O que ele traz de criativo e inovador?
- O que se destaca em termos de conhecimentos aprendidos, competências e habilidades mobilizadas pelos participantes? E por você, autor(a) do relato?

# O FOCO DO RELATO

Algumas perguntas podem te orientar no momento de decidir quais os aspectos mais relevantes a serem relatados:

- Como foi a participação dos envolvidos?
- Houve dificuldades e/ou problemas no desenvolvimento?
- Algo que não funcionou ou demandou empenho para funcionar? Como isso foi resolvido? O que você aprendeu com isso?
- O que, nesse trabalho, pode ser especialmente inspirador outros(as) colegas e/ou outras escolas?



## OBJETIVOS

- Ilustrar o trabalho
- Auxiliar na compreensão das ações
- Valorizar o trabalho realizado

## ✓ PODEM SER

- Fotografias
- Gráficos e tabelas
- Ilustrações e desenhos
- Produções de texto

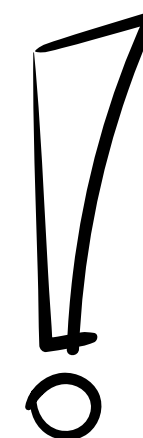
# ANEXOS



## O LEITOR PRECISA COMPREENDER

- O que foi relatado
- A relevância das escolhas do que foi descrito
- Como os resultados podem ser comprovados

Ao selecionar um registro para ilustrar algum momento expressivo **é fundamental escrever uma legenda**. Ela irá explicitar a relação entre o registro e o trabalho desenvolvido



# ANEXOS

PERGUNTAS QUE PODEM ORIENTAR  
A ESCOLHA DOS ANEXOS



O material escolhido mostra o percurso do trabalho realizado? Ele representa as diferentes etapas do desenvolvimento do trabalho?

O material escolhido representa a variedade das ações realizadas no trabalho?

O material selecionado mostra mudanças, aprimoramento ou avanços durante o percurso?

O material demonstra melhorias nos resultados relacionadas ao desenvolvimento do trabalho?



# ANEXOS

## COMO REFERENCIAR SEUS ANEXOS

### REFERÊNCIA NO TEXTO

[...]Ao finalizar o projeto, podemos observar uma melhora significativa na frequência dos estudantes com risco de abandono, conforme Anexo X: Gráfico 1.

### REFERÊNCIA NO ANEXO

#### ANEXO 1

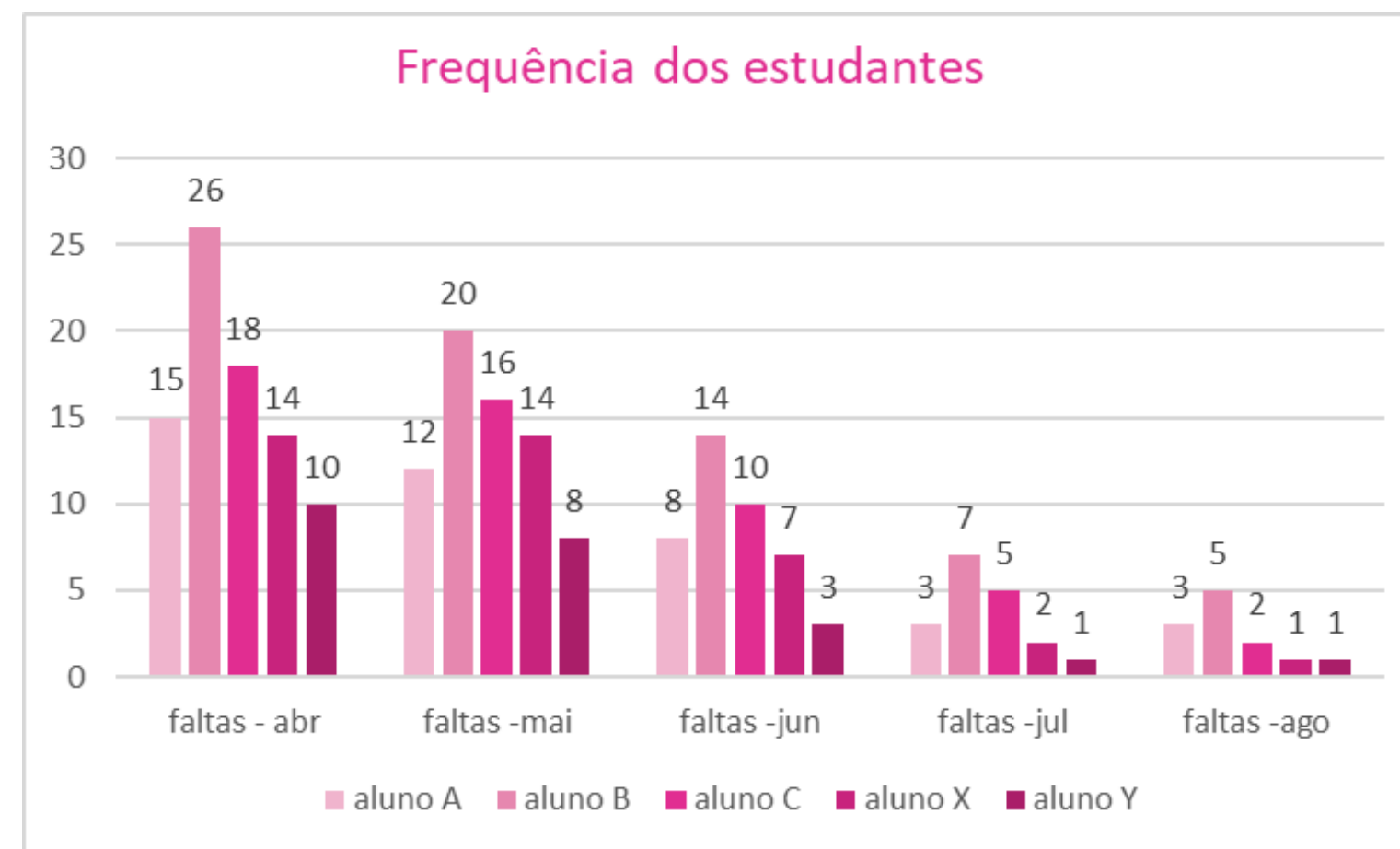




Gráfico 1: Acompanhamento da frequência dos estudantes



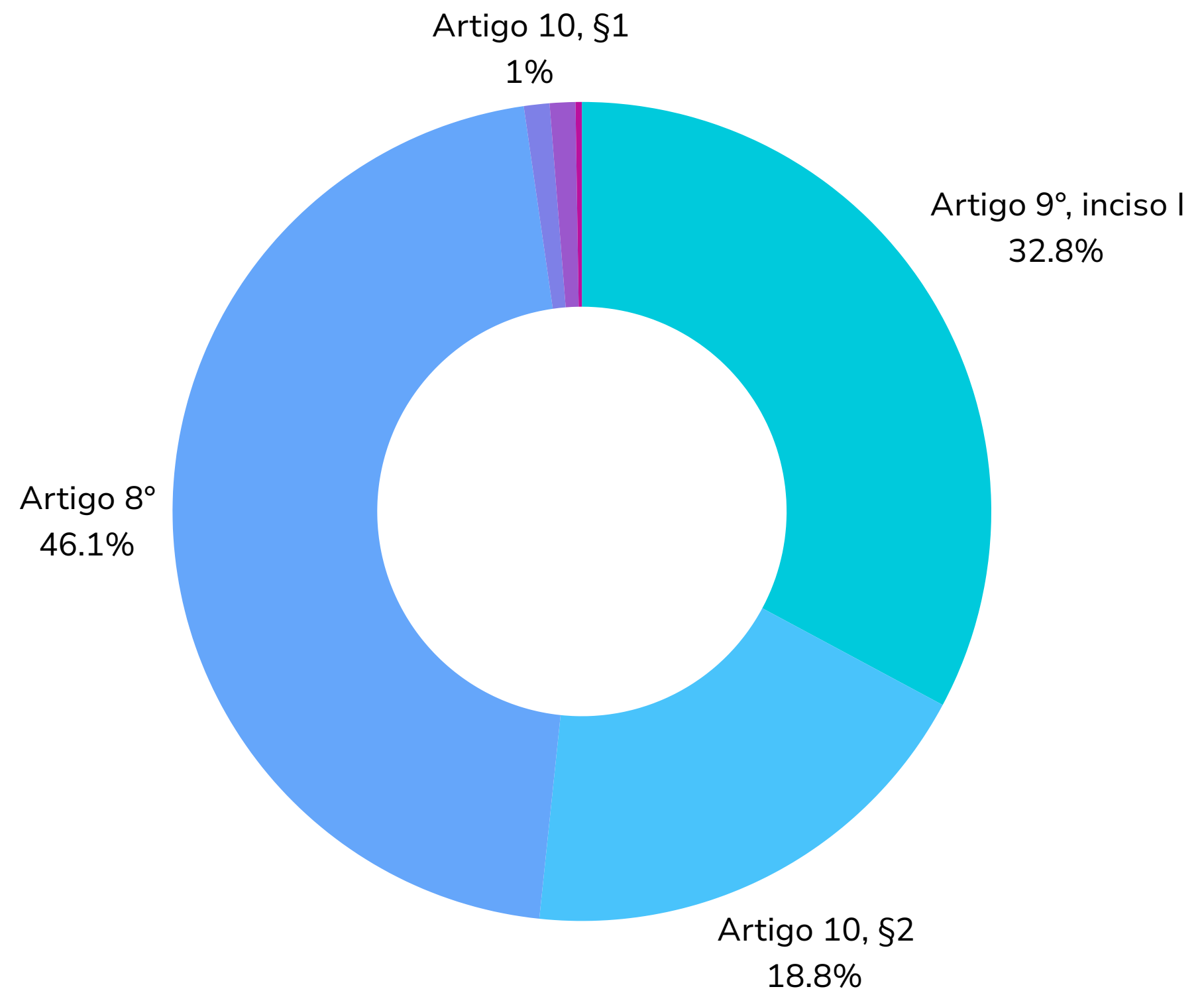
**PRINCIPAIS  
EQUÍVOCOS  
DOS(AS)  
AUTORES(AS)  
NAS ÚLTIMAS  
EDIÇÕES**



- Relatos sem evidências de resultados;
- Anexos sem referências ao trabalho realizado;
- Anexos sem legenda;
- Número de páginas superior ao permitido no regulamento;
- Identificação da escola ou do autor;
- Criação de escola fictícia para compor o relato;
- Plágio;
- Envio de documento equivocado;
- Envio fora do prazo.

# PRINCIPAIS CAUSAS DE INDEFERIMENTO NA ÚLTIMA EDIÇÃO

- **Artigo 4º, § único:** as ações projetos devem ter sido desenvolvidas no ano de 2023.
- **Artigo 8º, § único:** Cada servidor poderá inscrever apenas 01 (um) relato de prática, sendo considerada a última inscrição realizada por meio do sistema, no caso de haver mais de uma inscrição registrada com o mesmo CPF.
- **Artigo 9º, inciso I:** o relato de prática, em nenhuma hipótese, poderá identificar o autor ou escola.
- **Artigo 10, §1:** O texto total do relato de prática não deverá ultrapassar 20 (vinte) páginas (...).
- **Artigo 10, §2:** Não será aceito o relato que não tenha seguido o *template* disponibilizado.
- **Artigo 43:** Casos omissos.



PRÊMIO SEDU

**BOAS  
PRÁTICAS**

*na educação*

**GERÊNCIA DE GESTÃO ESCOLAR**

**(27) 3636-7712**

**GESTAOESCOLAR@SEDU.ES.GOV.BR  
PREMIO.SEDU@EDU.ES.GOV.BR**



GOVERNO DO ESTADO  
DO ESPÍRITO SANTO  
*Secretaria da Educação*